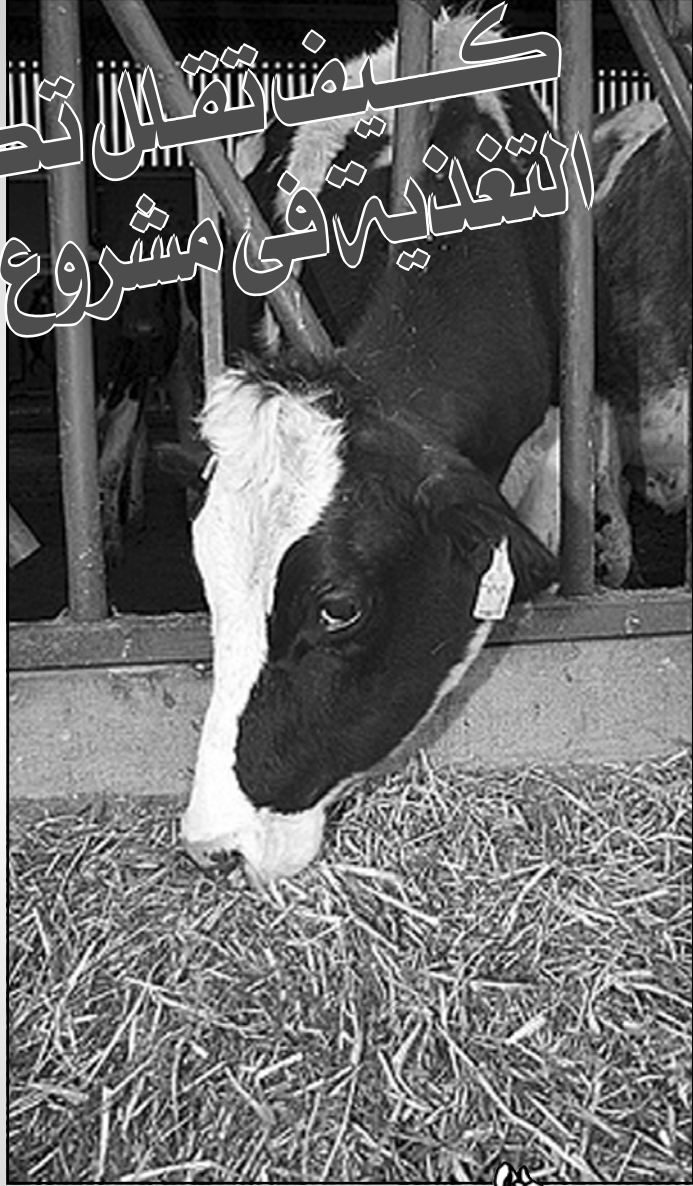


كيف تقلل تكاليف التغذية في مشروع التسمين؟

يعتبر أهم عامل في زيادة الربح هو تقليل تكاليف التغذية، ومقومات ذلك: وجود مساحة زراعية منزوعة بالأعلاف الخضراء صيفاً وشتاءً، مع توفير مكونات الأعلاف المركزة وبعض المواد المألثة من الأتبان والأحطاب. ويفضل أن تحتوي عليقة حيوان التسمين على ٥٪ من وزن الحيوان علف أخضر + ١٪ أتبان + ١٪ علف مركز حتى وزن ٣٠٠ كجم يزداد إلى ٢٪ بعد ذلك. وفي حالة عدم توافر الأعلاف الخضراء يستخدم أسلوب ٢٪ من وزن الحيوان علف مركز + ١٪ دريس. ويفضل تقطيع المواد المألثة من أتبان وأحطاب لطول ٣ سم حتى يستفيد منها الحيوان. ويجب تقديم العليقة على ثلاث فترات في اليوم «٧ صباحاً، ١ ظهراً، ٨ مساءً»، وعند تغيير العليقة يتم ذلك بشكل تدريجي على مدى أسبوعين تجنباً للاضطرابات الهضمية. كما يفضل تعريض الأعلاف الخضراء



قلل الاعتماد على العلف المصنع..
مع التوسع في استخدام الأعلاف
الخضراء.. أضف مخلوط
العناصر المعدنية والفيتامينات





**يمكن تحسين المواد الخشنة
المالئة مثل الأتبان والأحطاب..
بمعاملتها بالأمونيا أو اليوريا.. مع
تدعيمها بالمولاس لزيادة الاستساغة**



تتيح مساحتها سهولة التغذية والراحة والتريض. ويفضل إجراء بيع العجول المسمنة فى مكان المزرعة، وعدم نقلها؛ حيث إن ذلك يسبب نقص الوزن. وفى حالة زيادة تكاليف الإنتاج على سعر البيع، يجب وقف التسمين فوراً.

البيطرية للعجول فور شرائها، واختيار العاملين ذوى الخبرة والأمانة، والإشراف الكامل على نظام توزيع العلائق أمام الحيوانات، كما يجب الحفاظ على نظافة حظائر الحيوانات وجفافها، وأن تكون مظلة، وأن

لمدة ساعتين فى الشمس قبل تقديمها للحيوان حتى لا يصاب بالنفخ. وتستخدم كميات من الحبوب المجروشة جرشاً خشناً كالأذرة والشعير والسورجم مع البرسيم الحجازى مرتفع البروتين ٢٠-٢٥٪ «فى حالة توافره»؛ وذلك لتقليل الاعتماد على العلف المصنع.. مع إضافة مخلوط العناصر المعدنية والفيتامينات وملح الطعام. ويراعى أن يحتوى العلف المصنع للعجول حتى وزن ٢٠٠ كجم على بروتين ١٧٪ ينخفض إلى ١٤٪ من العمر الأكبر. وفى مرحلة التسويق «شهرين قبل البيع» تضاف الحبوب المجروشة مع العلف المصنع لزيادة معدل النمو وتحسين جودة اللحم وتهيئة العجول للبيع. كما يمكن تحسين المواد الخشنة المالئة مثل الأتبان والأحطاب بمعاملتها بالأمونيا أو اليوريا مع تدعيمها بالمولاس واليوريا والعناصر المعدنية لزيادة الاستساغة وزيادة معدلات النمو وتخفيض تكاليف الغذاء والإنتاج. ويستخدم أسلوب الأعلاف المتكاملة بخلط المواد المركزة مع الخشنة وتقدم للحيوان على ثلاث فترات يومياً.

وهناك بعض الإجراءات الواجب الالتزام بها فى رعاية عجول التسمين، منها: إجراء الوقاية