

لإدارة الإرشاد البيطري دور بارز ومهم

في توعية المجتمع، من أجل صحة المربي والمواطنين والمحافظة على

الثروة الحيوانية، من خلال التوعية والإرشاد بالأسلوب العلمي العملي السليم في صورة بسيطة

تتمكن وتقتنع كل المتلقين لهذه الإرشادات على اختلاف المستويات (طبيب، مرب، فلاح

بسيط، متعامل مع الثروة الحيوانية) باتباع هذه

الإرشادات البيطرية.

د. مصطفى فايز

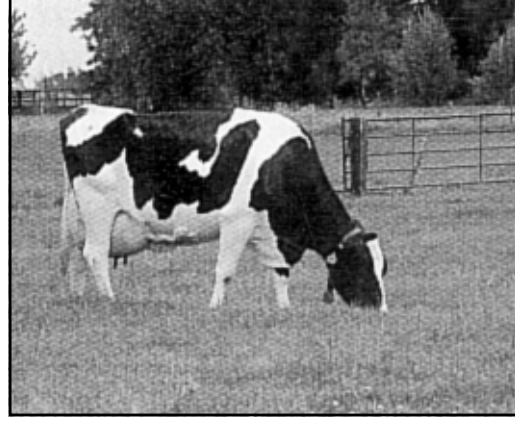
أستاذ الطب البيطري - جامعة قناة السويس

المحافظة على البيئة أهم أهدافه:

الإرشاد البيطري ودوره في تنمية الثروة الحيوانية

تتنوع مجالات الإرشاد
البيطري..حتى تشمل
المستهلك الذي تتم توعيته
بكيفية التعرف على
أنواع اللحوم والممارسات
المطلوبة للتعامل معها





**يقع على الإرشاد
البيطرى عبء رفع
الكفاءة الإنتاجية للثروة
الحيوانية والسمكية
والداجنة من خلال توعية
المربين بكل ما يتعلق
بهذا الأمر**



بالحيوانات سواء الصغيرة أو الكبيرة.
٥- توعية المربين بمظاهر الآفات التي تصيب الحيوانات والدواجن والأسماك وذلك لتلافى الخسائر الاقتصادية المتوقعة حدوثها من انتشار هذه الآفات، وأيضاً شرح الأعراض التي يمكن أن تظهر على الإنسان فى حالات الأمراض المشتركة بين الإنسان والحيوان.
٦- تعريف المربين بأهمية إجراء التحصينات البيطرية وذلك لمنع انتشار الكثير من الأمراض التي قد تؤدي لحدوث خسائر فادحة،

١- تعريف المربين بالأنواع والسلالات الحيوانية والداجنة والسمكية المناسبة للتربية بكل منطقة وذلك للحصول على أعلى إنتاج بأقل تكاليف.
٢- توعية المربين بالشروط الواجب توافرها فى إنشاء الحظائر وإسطبلات الحيوانات ومزارع وحظائر الدواجن وتربية الأسماك.
٣- توعية المربين وتدريبهم على التعامل مع الحيوانات السليمة أو المريضة.
٤- توعية المربين بكيفية العناية

وأيضاً تعتبر المحافظة على البيئة من أهم أهداف الإرشاد البيطرى، وهى السر القوى الذى يتحكم فى انتشار الأمراض وتنمية الثروة الحيوانية بصفة عامة.
وتتنوع وتتعدد مجالات الإرشاد البيطرى كما يلى:
أولاً: مجال رفع الكفاءة الإنتاجية الحيوانية والداجنة والسمكية
يتم ذلك عن طريق دراسة الطرق التى تختص بزيادة إنتاج الحيوانات والدواجن والأسماك من خلال الرعاية البيطرية وخفض التكاليف، وذلك من خلال:

على الإرشاد البيطرى بالهيئة العامة للخدمات البيطرية القيام بدوره الفعال لتوعية المربي بمزايا التأمين على المواشى لدى الصندوق والتي تتلخص فيما يلى:

١- الصندوق هو الجهة الرسمية المختصة بالتأمين على المشية طبقاً لقانون إنشائه رقم ٢٢٨ لسنة ١٩٥٩م.

٢- يقوم الصندوق بصرف التعويضات المستحقة مهما بلغت وإن زادت على الرسوم المحصلة.

٣- الصندوق يقوم بالتأمين لمدة أقل من عام (سنة شهور بنصف رسوم) وذلك لتناسب مع عجل التسمين أو الإناث حسب رغبة المربي.

٤- يتم تجريع ورش الأغنام والماعز ضد الطفيليات الداخلية والخارجية عند التأمين عليها.

٥- يتم التأمين على أى عدد مطلوب.

وتختص وثيقة التأمين لدى الصندوق بما يلى (النفوق- الذبح الاضطرارى- الحريق- السطو- التبديد).

خامساً: فى مجال عمل

بطاقة لكل حيوان

يقوم الإرشاد البيطرى بعمل ندوات إرشادية للمربين يوضح فيها أهمية عمل بطاقة لكل حيوان والخدمات التى تقدم للحيوان من علاج اقتصادى بالوحدات البيطرية وكل التحصينات الوقائية المجانية.



يقوم الإرشاد البيطرى

بتنظيم ندوات

للمربين لبيان

الخدمات التى تقدم

للحيوان وللتعامل

الأمثل مع حالات

الطوارئ

للحوم ومدى صلاحيتها للاستهلاك الأدمى.

- الممارسات المطلوبة للحصول على بيئة نظيفة.

- الطرق الصحيحة والصحية

لتخزين لحوم الحيوانات والدواجن.

- كيفية اكتشاف غش منتجات الألبان.

- أنسب طرق الطهو الصحى

لكل نوع من أنواع اللحوم.

رابعاً: مجال التأمين على الحيوانات

لدى صندوق التأمين على المشية

نظراً للدور المهم الذى يقوم به

صندوق التأمين على المشية فى

التأمين على الحيوانات، كان لزاماً

وكذلك تعريف المواطن مدى وبائية هذه الأمراض وطرق المكافحة.

٧- تدريب المربين على عمليات التحصين الوقائية الدورية ضد الأمراض التى تصيب الحيوانات والدواجن.

٨- تدريب المربين على إجراء الإسعافات الأولية للحيوانات خاصة فى حالات التسمم من الرش.

٩- تعريف المربين بالعلائق الموصى بها فى تغذية الحيوانات والدواجن والتي تعطى إنتاجاً مرجواً.

١٠- تشجيع المربين على الانضمام للحملات البيطرية القومية التى تقوم بها الهيئة العامة للخدمات البيطرية فى مجال الرعاية الصحية للحيوانات.

ثانياً: مجال إدارة مزارع

الحيوانات والدواجن

يتضمن هذا المجال:

- توعية المربين بالعمليات الإدارية المطلوبة لإدارة مزرعة من حيث الرعاية الصحية للحيوان والدواجن وطرق إنشاء المزارع.

- توعية المربين بالطرق السليمة المطلوبة لرعاية الحيوان والدواجن.

- التوعية بالأسس السليمة فى تغذية الحيوانات.

ثالثاً: مجال تسويق واستهلاك

المنتجات الحيوانية والداجنة

■ يتم ذلك عن طريق توعية المستهلكين بـ:

- كيفية التعرف على نوعية