

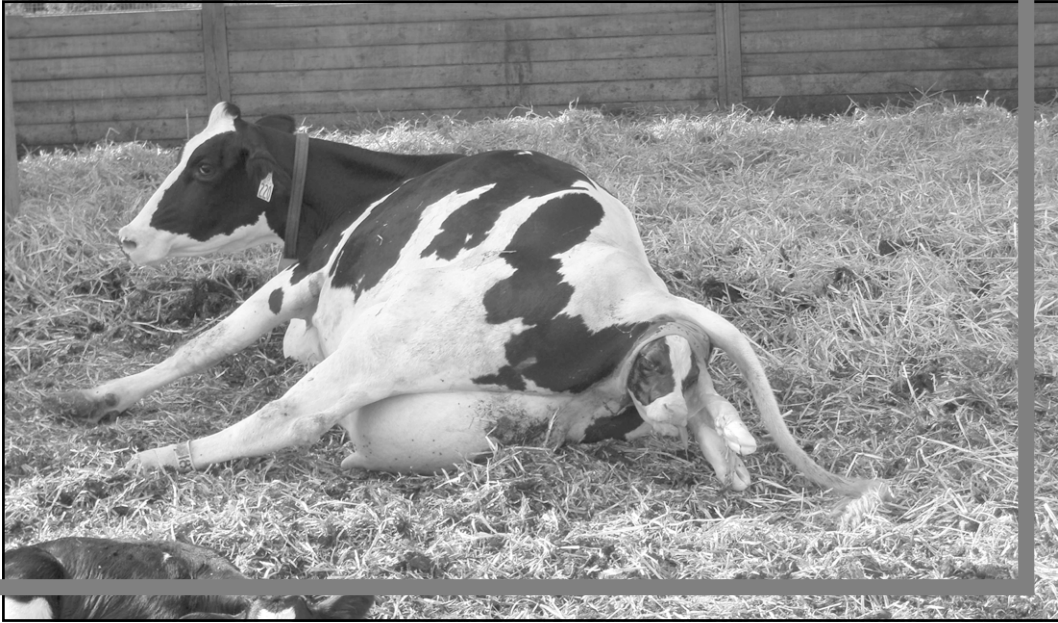
الأبقار والجاموس .. من الحمل إلى الولادة

مشروع تربية الأبقار أو الجاموس، يحتاج إلى خبير، وخصوصاً في فترة الحمل، تلك الفترة التي يمكن أن تسبب الربح للمنتج، أو تلحق به الخسارة، حسب خبرته وتجاريه ومعلوماته في هذا المجال.. وفي هذا المقال حديث عملي ومفيد عن فسيولوجيا الحمل والولادة وعن التنشئة السليمة للعجول الرضيعة.

بقلم:

أ.د. مصطفى فايز

كلية الطب البيطري جامعة قناة السويس





عدم الاهتمام بتغذية العجلات قبل بلوغها..يؤدى إلى اختزال العمر الإنتاجى للحياة وان وقت كفاءته

الأخرى، القلق والعصبية، نزول
سائل مخاطى لزج، مع تضخم
الحياء.

■ يدل انتظام تكرار دورة
الشبق كل ١٨ - ٢٤ يوماً على
كفاءة الجهاز التناسلى الأنثوى،
بينما يعتبر عدم الانتظام سواء
بطول الدورة أو قصرها أو
غيابها حالة مرضية تحتاج
للفحص والعلاج السريع.



■ تمتد فترة النشاط والقبول
الجنسى ويطلق عليها فترة الشيع
من ٨ ساعات وحتى ٣٠ ساعة،
وتتكرر فترة الشيع كل ١٨ - ٢٤
يوماً، وهذا ما يسمى بدورة الشبق.
■ تتميز فترة الشيع بوقوف
البقرة أو الجاموسة باسترخاء
والسماح لمثيلاتهما باعتلائها،
ويصاحب هذا بعض المظاهر
الثانوية مثل: اعتلاء الأبقار

التدخل في حالات الولادة لا بد أن يكون في أضيق الحدود.. وأن تراعى فيه احتياطات التعقيم والنظافة؛ لتلافي حدوث التهاب الرحم



■ لا بد أن يكون التدخل في حالات الولادة في أضيق الحدود، وتتبع في كل خطواته النظافة الزائدة والتعقيم لكل الأدوات المستخدمة، مع استخدام المضادات الحيوية داخل الرحم؛ تجنباً لمشكلات التهابات الرحم التي تصاحب مثل هذه المساعدات.

■ يقلل التشخيص المبكر لأي إصابة بالجهاز التناسلي الأنثوي وتقديم العلاج المناسب لها من تأثيرها على الكفاءة التناسلية للحيوان.

بتغذية العجلات أثناء فترة ما قبل البلوغ بالعليقة المتزنة والأملاح المعدنية والفيتامينات اللازمة في زيادة عمر البلوغ الجنسي وبالتالي عمر النضوج، مما يؤدي إلى اختزال العمر الإنتاجي للحيوان وقلة كفاءته الإنتاجية.

■ تعد فترة التجفيف للأم العشار من أهم الفترات اللازمة لبناء جسم الأم والمحافظة على الكفاءة الإنتاجية في الموسم التالي، مع إعطاء الفرصة لتكوين السرسوب اللازم للمحافظة على النتاج.

■ يحدث التبويض بعد انتهاء الشيع بحوالي ٦ ساعات وحتى ١٨ ساعة، ولذلك يكون أنسب الأوقات للتلقيح هو النصف الثاني من فترة الشيع.

■ يؤدي تلقيح العجلات قبل وصولها لعمر النضوج الجنسي (١٥ - ٢١ شهراً) أو (٣٠٠ - ٣٥٠ كجم) إلى مشاكل عسر الولادة وعديد من المشاكل التناسلية والإنتاجية خلال الفترة الإنتاجية للحيوان.

■ قد يتسبب عدم الاهتمام